



semelles

PUR LAIT D'HEVEA



LACTAE HEVEA

L'excellence par nature

Afin de vous apporter le meilleur, et en raison de l'origine naturelle des semelles LACTAE HEVEA[®], vous trouverez dans ce document quelques suggestions de mise en œuvre.



1

mise en œuvre

DES SEMELLES LACTAE HEVEA®

■ STOCKAGE

Un stockage en lieu sec est recommandé.

■ COLLAGE

Le collage s'effectue de façon classique selon votre protocole :

- Nettoyage
- Cardage *Il est nécessaire de casser la surface de la semelle pour une meilleure halogénéation.*
- Halogénéation
- Collage

D'une façon générale, en raison de la souplesse du matériau, il est nécessaire d'afficher des montants minimums pour toute pression sur la semelle.

Egalement, en cas de traçage et pour l'affichage, régler la presse aux environs de 2 à 3 kgs.

En cas de piqure, régler la tension du fil au minimum.

>> Consultez les recommandations de collage de fabricants de colle :

 [Renia](#) | [Kommerling](#) | [Wakol](#)

 [Obrador](#) | [Insoco](#)

 [Nanpao](#)

 [HB Fuller](#) | [Labord](#) | [Keck Chimie](#)

 [Lorcol](#) | [Cipade](#)



 [Roser](#) | [Icad](#) | [Zucchini](#) | [Frabo](#)
[Forestali](#) | [CIA](#)

 [Worthen](#) | [Renia](#)

 [No-Tape](#)

 [Keck Chimie](#)

■ FRAISAGE

Nous suggérons de fraiser la semelle une fois affichée. Même si cela s'avère plus délicat, il est également possible de la fraiser directement et d'y apposer une trépointe.

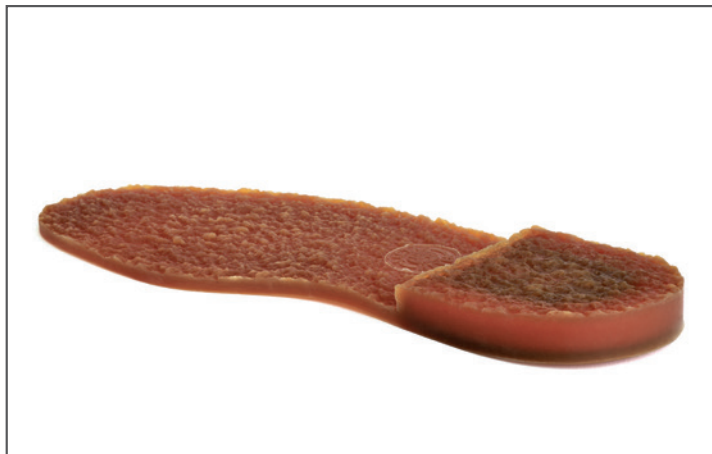
>> Outils recommandés : fraise à petites lames ou papier grain 80 à 100.

Pour diminuer les petites particules qui restent sur la semelle LACTAE HEVEA® fraîche lors du fraisage, il peut être opportun de talquer la semelle.

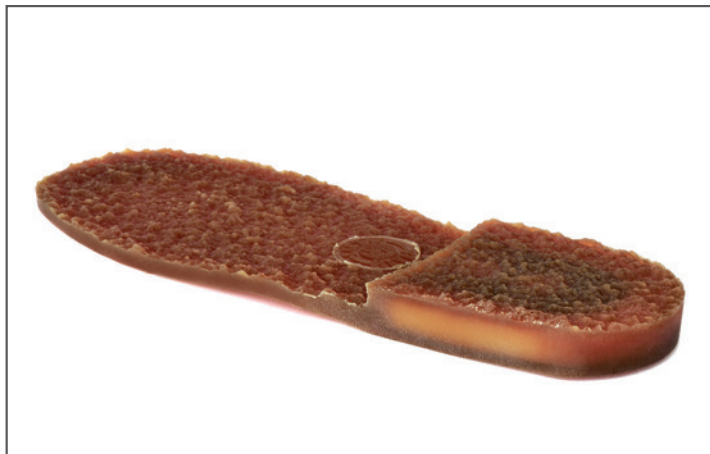
Produit vivant, la semelle LACTAE HEVEA® peut laisser apparaître au fraisage, selon les coloris, une couleur laiteuse à l'image du lait dont elle est issue.

Au contact de l'air, la surface sèche naturellement et retrouve sa pleine couleur, puis jusqu'au cœur.

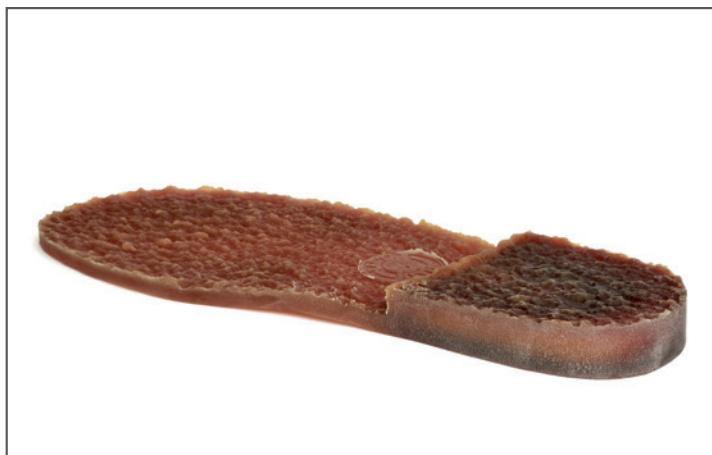
Nous donnons ci-dessous un exemple d'évolution de la couleur en cours de fraisage.



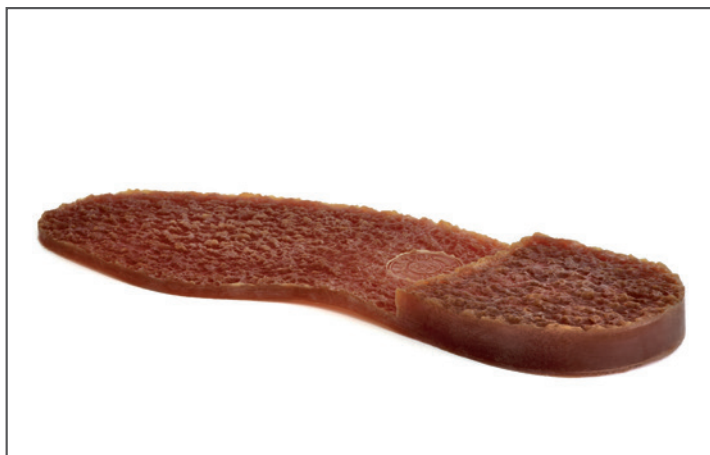
1 : Semelle MALAISIE avant fraisage



2 : Fraisée une 1^{ère} fois, intérieur blanc



3 : Le blanc s'estompe un peu



4 : La semelle devenue sèche prend sa couleur

■ FINITION

D'origine naturelle et vivante, la semelle LH peut laisser apparaître, sous l'influence de la lumière ou de la chaleur, un léger voile blanc, communément appelé « repousse ».

Un simple nettoyage à l'eau la fait disparaître, mais elle peut réapparaître.

Pour l'éliminer définitivement, nous vous recommandons d'appliquer à la brosse une solution d'eau siliconée (1 à 2 % d'huile de silicone neutre) une fois la chaussure terminée.

■ LASER

Il est possible de graver votre logo au laser sur notre matériau LACTAE HEVEA, cette vidéo vous en donnera un aperçu. Cette opération n'étant pas réalisable par Reltex, veuillez contacter une société spécialisée.



[Youtube](#)

■ COULEURS

Pour un même coloris choisi, chaque fabrication a sa propre nuance.

Ceci est dû à la couleur naturelle du lait d'hévéa, qui influence chaque fois différemment la couleur recherchée.

Sur une même semelle, la couleur varie également selon l'épaisseur : le talon devient par conséquent légèrement plus foncé que le patin. Par ailleurs, avec le temps, les couleurs évoluent vers des nuances plus marquées.

Les semelles sont livrées appairées dans la même nuance.

Nous donnons ci-dessous un exemple de variation de couleurs pour une même fabrication.



5 : coloris orange 16



6 : coloris naturel 18

2 bien connaître

LE MATÉRIAU LACTAE HEVEA®



- Chaque semelle est unique ; de légères marques visuelles signent la personnalité de chacune d'elles. Ce qui pourrait être nommé « légères imperfections » devient de véritables gages d'authenticité.
- Les semelles LACTAE HEVEA® sont naturellement affectées par le contact avec les corps gras.
- Comme tout produit naturel, type cuir ou crêpe, les précautions habituelles doivent être prises sur des sols glissants.

**NOUS SOMMES
À VOTRE ÉCOUTE
pour toute information
complémentaire.**



LACTAE HEVEA

L'excellence par nature

Tel.: +33 (0)4 74 88 22 05 • Fax: +33 (0)4 74 88 22 16 • info@lactae-hevea.com
320, route de Galandière • 38730 VIRIEU-SUR-BOURBRE - FRANCE

www.lactae-hevea.com